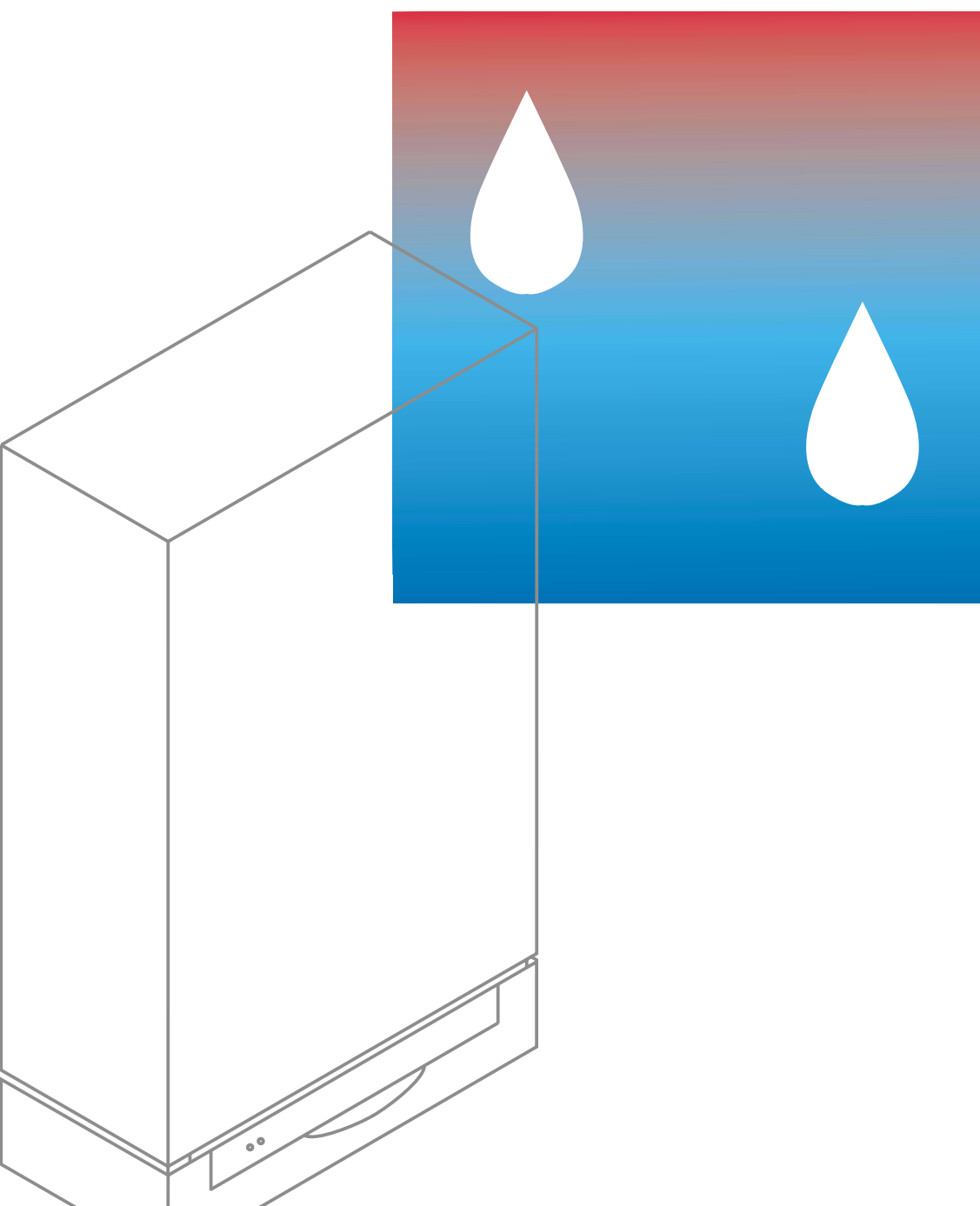


# VITODENS

**VIESSMANN**

Nástenný kondenzačný kotol na plyn  
Menovitý tepelný výkon: 4,5 až 66 kW  
Ako viackotlové zariadenie do 264 kW





# Atraktívny dizajn. Presvedčivá technika.

Kondenzačné kotly firmy Viessmann ponúkajú vysoký komfort pri ohreve vykurovacej ako aj teplej pitnej vody, pri minimálnych priestorových nárokoch. Toto vám značne uľahčí rozhodnutie, vašu novú výkonnú vykurovaciu centrálu jednoducho zavesiť na stenu – ak chcete, tak aj priamo do obytných priestorov. Kondenzačná technika firmy Viessmann je totiž inovatívna špičková technika: komfortná, úsporná, ekologická, tichá a kompaktná. Pre modernizáciu alebo novostavbu, pre mezonetové byty ako aj pre veľké rodinné domy.

## **Viac ako 100%: kondenzačná technika Viessmann**

Kondenzačná technika firmy Viessmann dokáže niečo, čo sa na prvý pohľad zdá nemožné – dosahuje totiž normovaný stupeň využitia 109%. Toto je z časti dané tým, že sa tu využíva teplo, ktoré obvykle uniká cez komín. Ďalej tu pomáha mimoriadny konštrukčný princíp radiálnej plochy výmenníka tepla Inox-Radial z ušľachtilej nehrdzavejúcej ocele spoločnosti Viessmann, ktorá trvalo zabezpečuje vysokú účinnosť.

## **Vnútorne hodnoty: nehrdzavejúca oceľ**

Vaše kúrenie má byť v prvom rade úsporné a s dlhou životnosťou. Preto používa firma Viessmann komponenty z nehrdzavejúcej ocele. Tieto zabezpečujú spoľahlivú prevádzku – a to aj z dlhodobého hľadiska.

## **Jednoducho dobré: obsluha**

Obvykle sa nemusíte s reguláciou vášho kotla Vitodens vôbec zaoberať. Po tom čo vám kotol raz nastaví váš kúrenár, sa táto jednotka postará o tepelný komfort, ako si ho predstavujete. Prestavenie zimného a letného času sa deje automaticky, a úsporné ako aj prázdninové programy sa spúšťajú jednoduchým stlačením tlačidla.

## **To by sa vám mohlo páčiť: dizajn**

Tento dizajn skutočne hovorí za všetko – kvalitný a elegantný, v brilantnej vitobielej. Kompaktné rozmery sa hodia k bežným rastrom kuchynských ako aj kúpeľňových prvkov. Takto sa integruje vykurovací technika ideálne do obývacieho priestoru.

## **Účinný, s dlhou životnosťou, cenovo atraktívny: Vitodens**

Rozsiahla a úplná ponuka pre všetky nároky, ktorá presvedčí svojou vysokou kvalitou, dlhou životnosťou ako aj trvalo vysokou účinnosťou – a to za skutočne atraktívnu cenu.



Jednoduchá integrácia  
do obytného priestoru:  
Vitodens 200

# Účinný a atraktívny – aj cenovo

So svojím kotlom Vitodens 200 ponúka spoločnosť Viessmann nástenný kondenzačný kotol na plyn s príkladným pomerom cena/výkon, s vysokým komfortom ohrevu vykurovacej ako aj teplej pitnej vody, kompaktnými rozmermi a nadčasovým, elegantným dizajnom.

## Normovaný stupeň využitia až 107%

Kondenzačný kotol Vitodens 200 spotrebúva menej energie, lebo dodatočne využíva teplo spalín. Výsledkom je normovaný stupeň využitia až 107%. Je jasné, že týmto môžete znížiť vaše náklady na vykurovanie a okrem toho aj znížiť ekologickú záťaž.

## Dlhodobý účinný

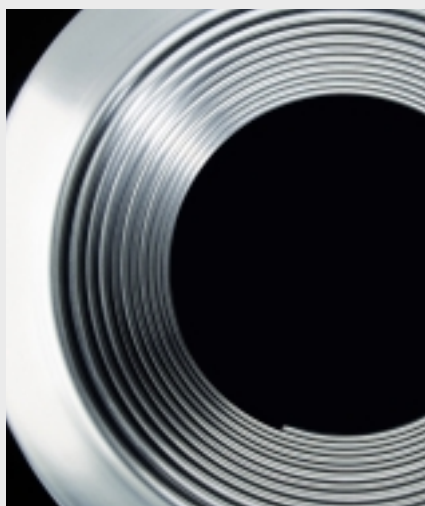
Keď záleží na úspornosti a dlhej životnosti, tak ako materiál prichádza do úvahy len nehrdzavejúca oceľ. Preto je aj kotol Vitodens 200 vybavený radiálnou výhrevnou plochou z ušľachtilej nehrdzavejúcej ocele, ktorá ponúka vysokú spoľahlivosť ako aj trvalo vysoký kondenzačný účinok.

## Úsporný a ekologický

Aj srdce kotla Vitodens 200, cylindrický horák, je samozrejme vyrobený z ušľachtilej ocele. Tento horák je mimoriadne úsporný a svojou modulovanou prevádzkou sa prispôsobuje aktuálnej potrebe tepla. Je jasné, že tento princíp silne znižuje emisie škodlivín. Takto Vitodens 200 spĺňa prísne emisné smernice ekologickej značky „Modrý anjel“.

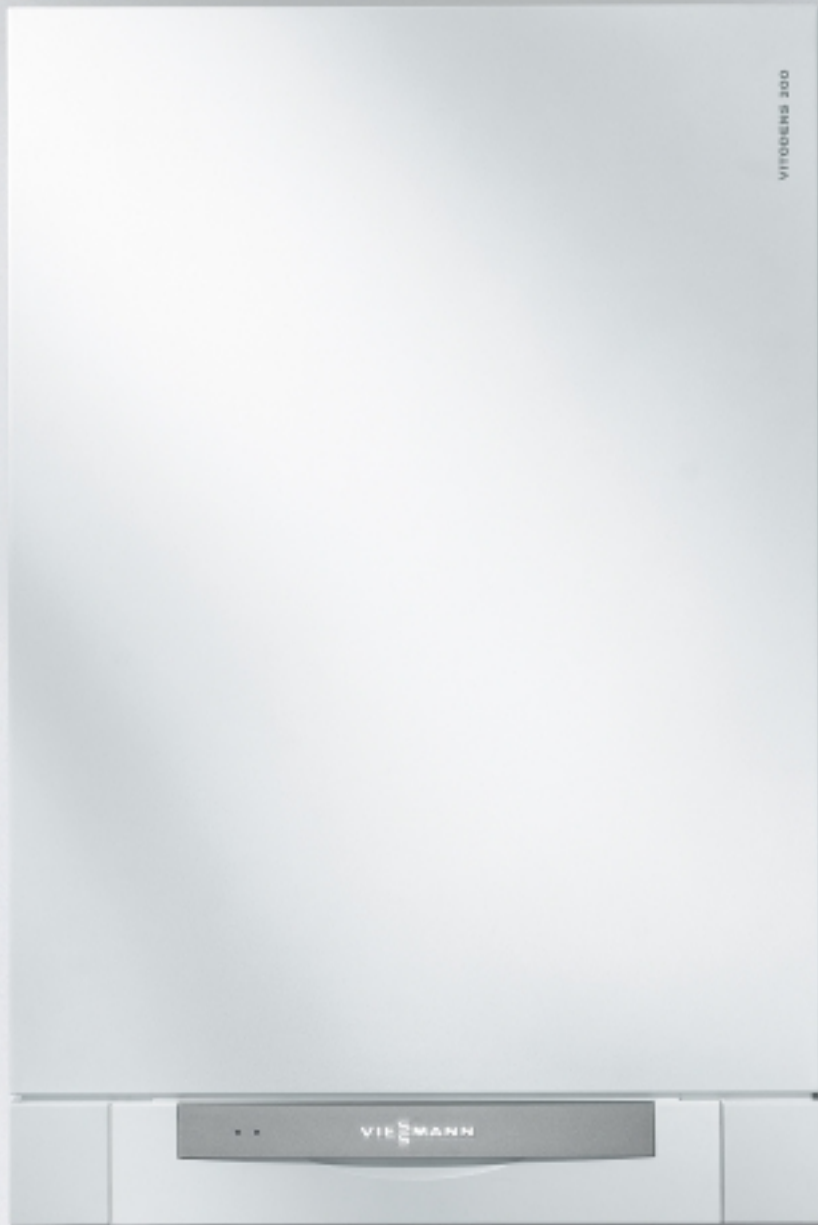
## Všade šetrí miesto

Kompaktný kotol Vitodens 200 sa vojde takmer kamkoľvek. Do kuchyne, do kúpeľne alebo na povalu – do výklenkov aj kútov. Kotol Vitodens 200 odborná firma rýchlo namontuje a uvedie do prevádzky. Nezáleží na tom, či ide o novostavbu alebo o výmenu kotla.



Výhrevná plocha Inox-Radial z ušľachtilej nehrdzavejúcej ocele

- Kondenzačný kotol na plyn ako vykurovací alebo kombinovaný: 8,8 až 26 kW.
- Normovaný stupeň využitia až 107%.
- Radiálna výhrevná plocha z ušľachtilej nehrdzavejúcej ocele: efektívna s dlhou životnosťou.
- Úsporný cylindrický horák z ušľachtilej ocele.
- Emisné hodnoty spĺňajú limity ekologickej značky „Modrý anjel“.
- Nie sú potrebné bočné servisné odstupy.



Kompaktný  
a výkonný:  
Vitodens 300

# Kondenzačný kotol špičkovej triedy

Vitodens 300 je vo svojej účinnosti pre vykurovanie obytných priestorov a ohrev pitnej vody neprekonateľný. Kompaktný plynový horák MatriX-compact ako aj radiálna výhrevná plocha Inox-Radial z ušľachtilej nehrdzavejúcej ocele pri tejto kombinácii garantujú vysokú energetickú efektívnosť ako aj dlhodobý vysoký vykurovací komfort.

## Normovaný stupeň využitia až 109%

To znamená: takto môžete náklady na vykurovanie dlhodobý výrazne znížiť.

Toto zabezpečí vysoko výkonná technika Viessmann, so špeciálnym konštrukčným princípom výmenníka tepla Inox-Radial, z ušľachtilej nehrdzavejúcej ocele v spojení s plynovým horákom MatriX-compact.



Výhrevná plocha Inox-Radial z ušľachtilej nehrdzavejúcej ocele

## Tichý, účinný a čistý

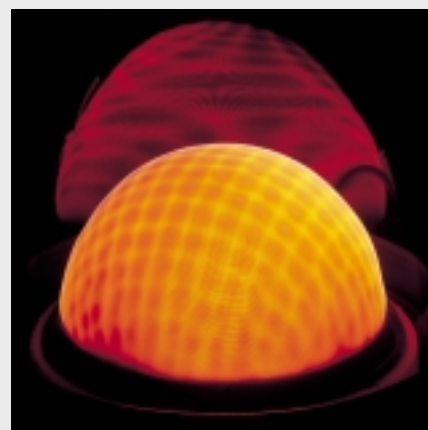
Práve v obytných priestoroch oceníte tichú prevádzku kotla Vitodens 300. Pri tom pracuje plynový horák MatriX-compact mimoriadne efektívne. Okrem toho: kto málo spotrebuje, vyprodukuje aj málo emisií. Takto kotol Vitodens 300 s veľkou rezervou spĺňa najprísnejšie limity ekologickej značky „Modrý anjel“.

## Vysoký komfort obsluhy

Obvykle potrebné nastavenia vybaví Vitotronic automaticky. Takto sa teplota neustále upravuje v závislosti od vonkajšej teploty, účinnosť spaľovania sa neustále prispôsobuje vonkajším podmienkam a prestavenie z letného na zimný čas sa tiež realizuje automaticky. Ak nad rámec toho chcete nastaviť vaše osobné požiadavky na vykurovací komfort či ohrev teplej pitnej vody, tak to jednoducho zrealizujete prostredníctvom prehľadného užívateľského rozhrania Vitotronic, so zobrazením textu priamo na kotle alebo na diaľkovom ovládaní.

## Teplá voda bez čakania

Kotol Vitodens 300 vo svojej kombinovanej verzii ponúka nebývalo vysoký komfort ohrevu vody. Je vybavený komfortným doskovým výmenníkom tepla, ktorý poskytuje teplú vodu so stálou teplotou.



Plynový horák MatriX-compact

- Kondenzačný kotol na plyn ako vykurovací alebo kombinovaný: 4,5 až 35 kW.
- Normový stupeň využitia až 109%.
- Výhrevná plocha Inox-Radial z ušľachtilej nehrdzavejúcej ocele: efektívna a s dlhou životnosťou.
- Extrémne nízke emisie škodlivín dosiahnuté prostredníctvom modulovaného plynového horáku MatriX-compact.
- Takto sa s veľkou rezervou spĺňajú limity ekologickej značky „Modrý anjel“.
- Mimoriadne tichý, ideálny aj pre obytné priestory.



Vitodens 300:  
vysoký výkon,  
široká oblasť využitia

# Efektívne riešenia pri veľkej potrebe tepla

Nástenné kondenzačné kotly na plyn firmy Viessmann sú mimoriadne vhodné na použitie v bytových domoch, obchodných stavbách ako aj verejných budovách. Aj tu ponúka kotol Vitodens 300 cenovo výhodné a priestorovo nenáročné riešenia – ako individuálne zariadenia do výkonu 66 kW alebo v kaskádovom zapojení až 4 vykurovacích kotlov s vykurovacím výkonom až 264 kW.

## Vysoký výkon, malé priestorové nároky

Paralelne prebiehajúci výmenník tepla s dvojitou špirálou Inox-Radial ponúka vysoký výkon aj v najmenšom priestore. Toto umožňuje mimoriadne efektívnu prevádzku, s normovaným stupňom využitia až 109%.



Výmenník tepla Inox-Radial s dvojitou špirálou

## Efektívny a čistý

Modulovaný plynový horák MatriX-compact je vhodný pre všetky druhy plynu. Jeho extrémne nízke emisie škodlivín s veľkou rezervou spĺňajú aj vo veľkej výkonovej variante limity ekologickej značky „Modrý anjel“.

## Kaskádová regulácia

Kaskádová regulácia Vitotronic dokáže spojiť až 4 kotly Vitodens 300 do jednej vykurovacej centrály. Pritom sa výkon vykurovacích kotlov automaticky prispôsobí potrebe tepla. To znamená: podľa aktuálnych tepelných požiadaviek pracuje jeden alebo aj všetky štyri vykurovacie kotly.

## Všetko z jednej ruky

Viessmann ponúka pre stavbu kaskádových zariadení kompletnú a vzájomne zladenú systémovú techniku, napríklad reguláciu až štyroch koncových zariadení, zberné vedenie spalín, ako aj rozdeľovač vykurovacích okruhov.



Nástenný kondenzačný kotol na plyn ako kaskáda do 264 kW pre ústredné vykurovanie

- Kondenzačný kotol na plyn 12,2 až 66 kW.
- Ako viackotlové zariadenie v kaskádovom zapojení až 264 kW.
- Normovaný stupeň využitia až 109%.
- Automatická adaptácia spalín garantuje trvalo vysokú účinnosť.



Vitodens 333:  
kompaktno konstruovaný,  
kompletne zmontovaný

# Kompaktný a kompletný: vrátane komfortu pitnej vody

Dva v jednom: kompaktné zariadenie Vitodens 333 vám ponúka výhody nástenného kondenzačného kotla na plyn Vitodens 300, s kvalitným zásobníkom pitnej vody. Takto získate vysoký komfort vykurovania ako aj pitnej vody v jednom prístroji pre jedno alebo dvojgeneračné rodinné domy. So svojou výškou len 140 cm sa Vitodens 333 vojde perfektne ako vykurovací centrála pod strešné šikminy alebo do rôznych zastrčených kútov a výklenkov. Čo do šírky sa Vitodens 333 orientuje na bežný kuchynský raster.

## Vysoký komfort pitnej vody

Konštrukcia nabíjacieho zásobníka pitnej vody garantuje, že budete mať vždy k dispozícii teplú vodu v požadovanej teplote a množstve. Týmto vám nabíjací zásobník pitnej vody Viessmann ponúka komfort, ktorý inak získate len pri dvakrát tak veľkých externých zásobníkoch teplej vody.

## Efektívne využitie kondenzačného tepla

Osvedčený plynový horák MatriX-compact je jeden z garantov pre úsporné využívanie energie. Druhým garantom je radiálny výmenník tepla Inox-Radial z ušľachtilej nehrdzavejúcej ocele, ktorý zabezpečuje normovaný stupeň využitia až 109%. Ďalším garantom je elektronická regulácia nabíjania, ktorá zabezpečuje, že aj pri ohreve pitnej vody dôjde k plnému využitiu kondenzačnej techniky. Týmto ušetríte plyn ako aj náklady na vykurovanie.

## Ušetrí aj čas

Najprv šetrí vášmu kúrenárovi inštalačný čas. Vitodens 333 je totiž ako jednotka kompletne zmontovaný.

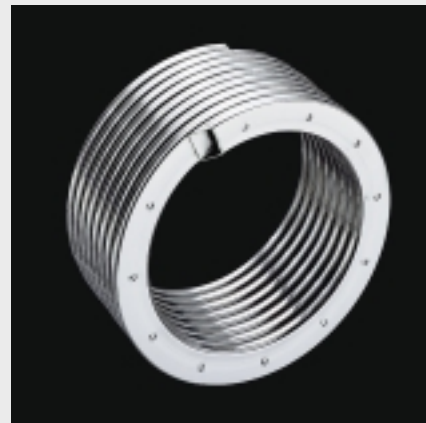
Takisto vám ušetrí čas pri každoročnej údržbe, lebo všetky komponenty zariadenia sú ľahko dostupné spredu. Okrem toho vám Vitodens 333 ušetrí čas, lebo mnohé obslužné funkcie sú automatizované cez riadiacu jednotku Vitotronic a individuálne nastavenia takto vybavíte jednoduchým stlačením tlačidla.

## Elegantný

Okrem mnohých výhod a presvedčivej techniky tento kotol aj veľmi dobre vyzerá. Osobitný dizajn kotla Vitodens 333 je viditeľným vyjadrením techniky, formy a funkcie a reprezentuje týmto náročnosť značky Viessmann: kvalita, dlhá životnosť, účinnosť s vysokým tepelným komfortom.



Plynový horák MatriX-compact



Výhrevná plocha Inox-Radial z ušľachtilej nehrdzavejúcej ocele

- Výkony: 4,5 až 12/16 kW a 6,6 až 26 kW.
- Normovaný stupeň využitia až 109%.
- Výmenník z ušľachtilej ocele s odvzdušňovacou funkciou zadnej platne.
- Extrémne nízke emisie škodlivín dosiahnuté plynovým horákom MatriX-compact.
- Automatická adaptácia spalín pre trvale vysokú účinnosť.

# Vitotronic: technika ktorá myslí spolu s vami



Digitálna regulácia nástenných kotlov Vitotronic vám ponúka všetky možnosti presne podľa vašich požiadaviek nastaveného tepelného komfortu. Po tom čo ovládanie nastavíte podľa vašich požiadaviek, vybaví Vitotronic mnohé funkcie úplne automaticky. Ak nad rámec toho chcete realizovať individuálne nastavenia, tak vám to veľké a prehľadné užívateľské rozhranie regulácie Vitotronic s osvetlenými tlačidlami, veľkým displejom a zobrazením nekódovaného textu veľmi uľahčí.

## Automatická regulácia

Regulácia Vitotronic sa prepne automaticky zo zimného na letný čas a reaguje na vonkajšie teplotné výkyvy. Všetky pripravené komfortné funkcie ako je nastavenie párty-režimu (keď sa chystáte zostať dlhšie hore), úsporné ako aj prázdninové programy, môžete spustiť obyčajným stlačením tlačidla. Túto možnosť máte buď priamo na prístroji alebo tak môžete urobiť prostredníctvom diaľkového ovládania s rovnakým užívateľským rozhraním priamo z obytného priestoru.



Jednoduchšie to snáď už ani nejde – stačí stlačiť tlačidlo



Prvoradá je prehľadnosť: obslužná jednotka ovládaná cez menu so zobrazením nekódovaného textu

## Možnosti pre budúcnosť

Regulácia Vitotronic je pripravená na zmeny v budúcnosti. Nezáleží na tom či sa v dohľadnom čase chystáte niečo pristavať, alebo doplniť váš vykurovací systém solárnym zariadením. Vitotronic je na to pripravený.

Funkcia	Vitotronic 100	Vitotronic 200
Reaguje na zmenu izbovej teploty	●	–
Reaguje na zmenu vonkajšej teploty	–	●
Nastaviteľný na vykurovaciu prevádzku či ohrev pitnej vody	–	●
Nastaviteľný len na vykurovaciu prevádzku	●*	●
Automatické prepínanie zimného a letného času	–	●
Párty tlačidlo (predĺženie vykurovania)	●*	●
Úsporné tlačidlo (krátkodobý pokles teploty)	●*	●
Prázdninový program (dlhodobé zníženie teploty)	●*	●
Malý displej so symbolmi	●	–
Veľký displej zobrazujúci nekódovaný text	–	●

\*) len v spojení so samostatným hodinovým termostatom Vitotrol 100 (v obytnej miestnosti)

# Všetko pod kontrolou – a to aj na diaľku

Nástenné kondenzačné kotly na plyn Vitodens sú pripravené na integráciu do interných ako aj externých komunikačných systémov.

## Individuálne teplo pre každú miestnosť pomocou Vitohome 200 ①

Inteligentný regulátor teploty jednotlivých miestností Vitohome 200 riadi každú izbovú teplotu individuálne na diaľku. Prostredníctvom rádiových vln riadi tepelný výkon nástenného kondenzačného kotla Viessmann.

## Diaľkové ovládanie cez telefón – s modемом Vitocom 100 ②

Cenovo atraktívne diaľkové sledovanie nástenných kotlov v rodinných domoch. Zapínanie alebo vypínanie takto vybavíte jednoducho po ceste.

## Servis cez internet pomocou Vitodata 300 ③

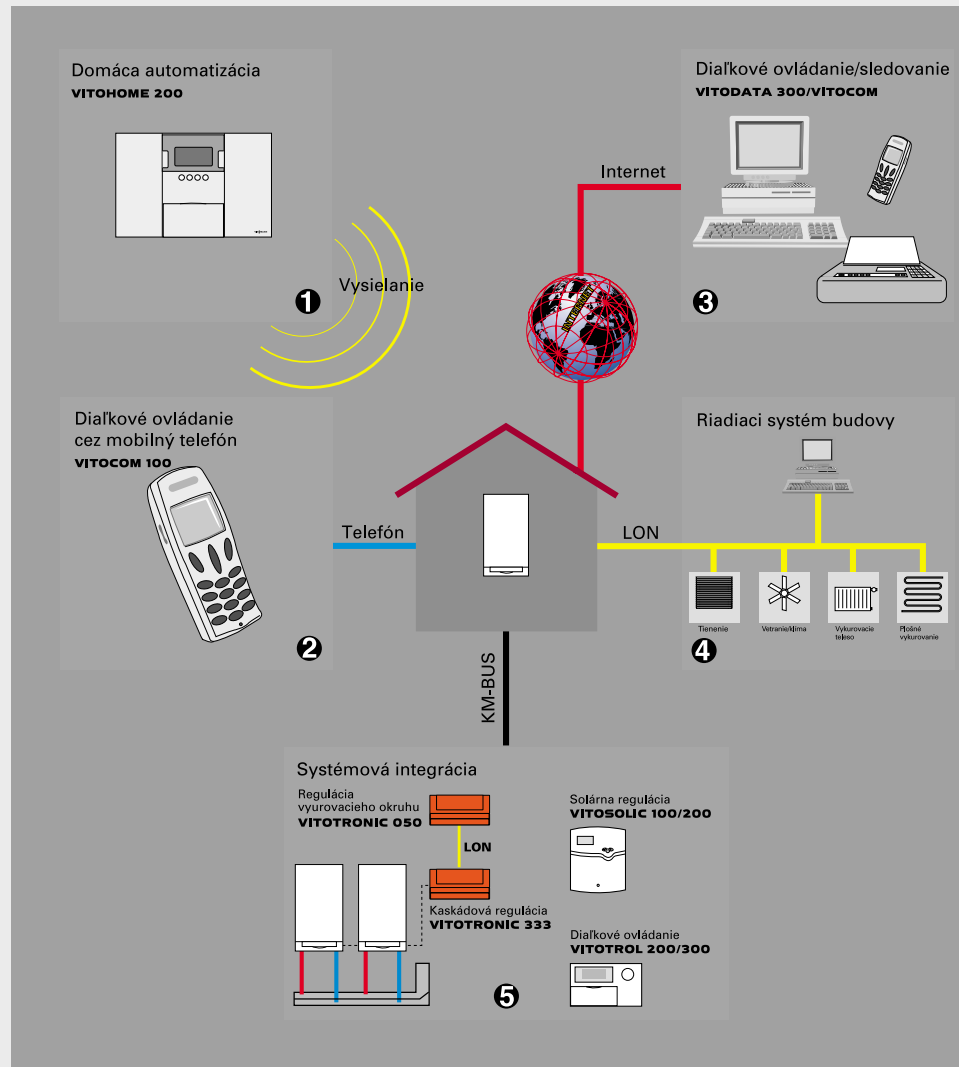
Vitodata 300 umožňuje diaľkové sledovanie a ovládanie vášho vykurovacieho zariadenia 24 hodín denne prostredníctvom odbornej firmy. Prístup sa realizuje cez internet.

## Integrácia do automatizácie budovy ④

Všetky nástenné kondenzačné kotly na plyn Vitodens sú pripravené na priamu integráciu do systémov riadenia budovy LON.

## Systémová integrácia ⑤

Výmena informácií a dát medzi všetkými komponentami Viessmann. Aj pri uvedení do prevádzky, údržbe alebo servise je vaša odborná firma podporovaná softvérom Vitosoft.



Vitohome 200: regulácia teploty jednotlivých miestností podľa potreby bez káblov

# Montážne a užívateľsky priateľská modulárna konštrukcia



Zjednodušená údržba a servis:  
všetky komponenty sa dajú ľahko  
demontovať spredu



Rýchla montáž  
bez špeciálneho náradia pomocou  
multikonektorového systému

Okrem výhod, ktoré sú pre vás okamžite očividné a aj dôležité, ponúkajú nástenné kondenzačné kotly na plyn Vitodens ešte množstvo ďalších výhod. Takto aj vy profitujete z dôslednej modulárnej konštrukcie nástenných kotlov Viessmann.

## Jednoduchý a šetriaci čas

Všetky nástenné kotly majú modulárnu konštrukciu a ponúkajú vysoký stupeň kontinuity a rovnosti konštrukčných komponentov. Pre vašu odbornú kúrenársku firmu to znamená zjednodušenú inštaláciu nástenného kotla, s jednotnými a rovnakými úchytnými prvkami a montážnymi pomôckami.

U všetkých nástenných kotlov vybavených rovnakým hydraulickým blokom predstavuje multikonektorový systém základ pre časovo úspornú a jednoduchú montáž. Voda je vedená výlučne v zadnej stene kotla. Takto sú všetky komponenty prístupné a vymeniteľné spredu, takže demontáž zariadenia zo steny nie je nutná. Pre vás to znamená zníženie nákladov na údržbu.

Okrem toho nepotrebujete ponechávať po stranách žiadne servisné odstupy. Zariadenie môžete takto umiestniť do všetkých kútov a výklenkov.

Systémová technika Viessmann sa postará o to, aby bolo všetko perfektne zosúladené a zabezpečí priebežne vysokú funkčnú bezpečnosť celého vykurovacieho systému – od nástenného kotla cez horák, reguláciu a zásobníkový ohrievač vody až po samotné prípoje.

## **Kompletný program s najvyššou kvalitou**

Od radiátorov a podlahového vykurovania cez ventily, spalínové systémy a expanzné nádoby až po zásobníkové ohrievače vody pre zvýšenú potrebu pitnej vody. Všetky komponenty programu príslušenstva Vitoset od spoločnosti Viessmann sú vzájomne presne zladené.

Môžete si byť istý, že vysoké kvalitatívne nároky, ktoré sú príznačné pre vykurovacie systémy Viessmann boli zachované aj u všetkých ostatných komponentov. Toto vám zaisťuje najvyššiu mieru hospodárnosti a spoľahlivosti. Vašej kúrenárskej firme to ponúka hmatateľné výhody pri plánovaní, montáži ako aj údržbe vášho zariadenia.



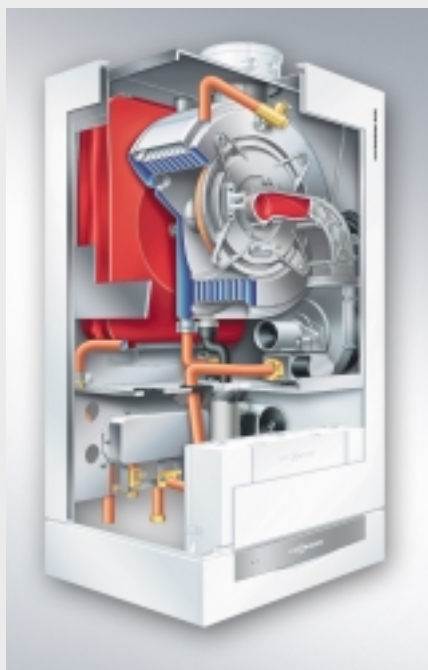
Vitodens 200 s podstaveným zásobníkovým ohrievačom vody Vitocell-W 100

Všetko sedí: komponenty Vitotec pre celý vykurovací systém



Dôsledne doplnený, perfektne zladený: program príslušenstva Vitoset

# Kompletný program nástenných kondenzačných kotlov s výkonom od 4,5 do 264 kW



Kombinovaný kondenzačný kotol  
Vitodens 200  
8,8 až 26 kW



Kombinovaný kondenzačný kotol  
Vitodens 300  
6,6 až 26 kW

Spoločnosť Viessmann ponúka  
kompletný program nástenných  
kondenzačných kotlov na plyn.  
Pre každú požiadavku, pre každý  
nárok, pre každý rozpočet.  
S normovaným stupňom využitia  
až 109% a s pomerom  
cena/výkon, ktorý vás presvedčí.



Kondenzačný kotol Vitodens 300  
12,2 až 66 kW



Kondenzačný kotol Vitodens 333 s integro-  
vaným nabíjacím zásobníkom na teplú vodu  
4,5 až 26 kW

	Vitodens 200 kondenzačný kotel na plyn	Vitodens 300 kondenzačný kotel na plyn	Vitodens 300 kondenzačný kotel na plyn	Vitodens 333 kondenzačný ko- tel na plyn s na- bíjacím zásobní- kom pitnej vody
	vykurovací alebo kombino- vaný kotel	kombinovaný kotel	vykurovací kotel	kompaktné zariadenie
<b>Menovitý tepelný výkon</b>	8,8 až 26,0 kW	6,6 až 26,0 kW	4,5 až 66,0 kW* ako kaskáda až 264 kW	4,5 až 26,0 kW*
<b>Prevádzka:</b> Závislá alebo nezávislá na vzduchu v miestnosti	■	■	■	■
<b>Regulácia Vitotronic</b> Regulácia podľa vnútornej alebo vonkajšej teploty	■	■	■ + kaskádová regu- lácia Vitotronic 333	■
<b>Kombinovaný kotel – ohrev pitnej vody</b>	Štandardný doskový vý- menník tepla	Komfortný dosko- vý výmenník tepla so snímačom	—	Nabíjací zásob- ník pitnej vody
<b>Palivo</b> Zemný alebo skvapalnený plyn	■	■	■	■
<b>Rozmery</b>	dĺžka šírka výška	380 mm 480 mm 850 mm	380 mm 480 mm 850 mm	380 / 550 mm 480 / 600 mm 850 / 900 mm
<b>Normovaný stupeň využitia:</b>	až 107%	až 109%	až 109%	až 109%
<b>Emisie škodlivín pod limitmi ekologickej značky „Modrý anjel“</b>	■	■	■	■
<b>Výhrevná plocha Inox-Radial z ušľachtilej nehrdzavejúcej ocele</b>	■	■	■	■
<b>Modulovaný cylindrický horák z ušľachtilej nehrdzavejúcej ocele</b>	■	—	—	—
<b>Modulovaný horák MatriX-compact</b>	—	■	■	■
<b>Rozsah modulácie</b>	1 : 3	1 : 4	1 : 4	1 : 4
<b>Ventilátor s reguláciou otáčok</b>	■	■	■	■
<b>Automatická adaptácia spalín</b>	—	■	■	■
<b>Zabudované obehové čerpadlo</b>	stupňovité	s plynulou regu- láciou otáčok	s plynulou regu- láciou otáčok	s plynulou regu- láciou otáčok
<b>Expanzná nádoba</b>	10 litrov, zabudovaná	—	—	10 litrov, zabudovaná

\*) S výkonom 4,5 až 12 kW (16 kW ohrev pitnej vody) k dispozícii od marca 2005

# Správne riešenie pre každú požiadavku



## **Vitotec:** **Technika Funkcia Dizajn**

Dobré systémy sú viac ako suma ich komponentov. Až perfektná súhra v rámci celkovej koncepcie vytvára maximálny výkonnostný potenciál. Vitotec ponúka všetko. So systémom.

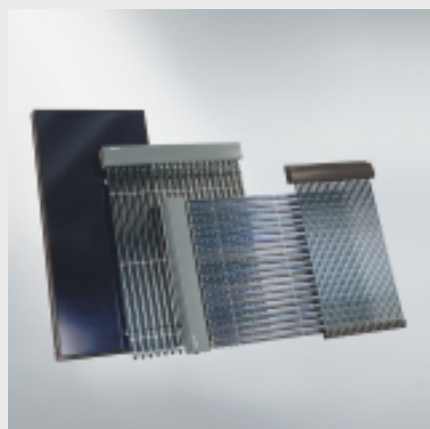
Program Vitotec firmy Viessmann predstavuje vydarenú syntézu osvedčenej špičkovej techniky a progresívnych inovácií. Vitotec vytvára jednotu techniky, funkcie a dizajnu.

Vitotec predstavuje kompletnú ponuku, ktorá rieši každé zadanie presne vhodným systémom vysokokvalitných, inovatívnych a dokonale zosúladených komponentov. Vitotec má správne odpovede na požiadavky budúcnosti. Pre každú potrebu, pre každý nárok a pre každý rozpočet.



Stacionárne vykurovacie kotly na olej/plyn pre každú potrebu tepla

Nástenné kotly na plyn/olej



Energia zdarma:  
solárne systémy Vitosol



Tepelné čerpadlo Vitocal:  
šetrí prírodné zdroje

## Závody Viessmann

Viessmann patří so svojimi približne 6700 pracovníkmi na celom svete k najvýznamnejším výrobcom vykurovacej techniky a v segmente stacionárnych vykurovacích kotlov je Viessmann v Európe najpredávanejšia značka. Meno Viessmann predstavuje kompetenciu a inováciu. Skupina Viessmann takto ponúka kompletný program technologicky špičkových produktov a systémovú techniku, ktorá je s nimi presne zladená. Avšak aj pri všetkej rôznorodosti majú naše produkty jedno spoločné: vysoký kvalitatívny štandard, ktorý sa prejavuje v prevádzkovej bezpečnosti, úsporách energie, ekologickosti ako aj užívateľskom komforte.

Mnohé z našich vývojových prác sa prejavili ako smerodajné pre celé odvetvie, a to tak pri konvenčných vykurovacích technikách ako aj v oblasti obnoviteľných energií, ako je tomu napríklad v prípade solárnej techniky a tepelných čerpadiel.

V našej vývojovej práci sa riadime našou filozofiou, ktorou je vždy dosiahnuť najvyššieho úžitku: pre našich zákazníkov a naše životné prostredie.



Pobočky spoločnosti Viessmann:  
107 pobočiek na celom svete



Ústredie spoločnosti  
Viessmann v Allendorfe



Firma Viessmann podporuje špičkové výkony; aj v športe



Firemné múzeum Via Temporis



Viessmann, s.r.o.  
Vajnorská 142  
831 04 Bratislava  
telefón: (02) 44 46 22 86  
telefax: (02) 44 64 13 61  
[www.viessmann.sk](http://www.viessmann.sk)

9446 483 - 4 SK 07/2004  
Právo na zmeny vyhradené

**Vaša špecializovaná kúrenárska firma:**